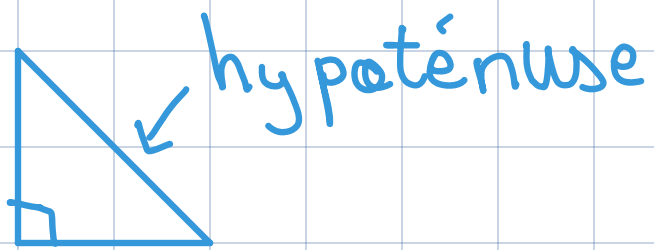
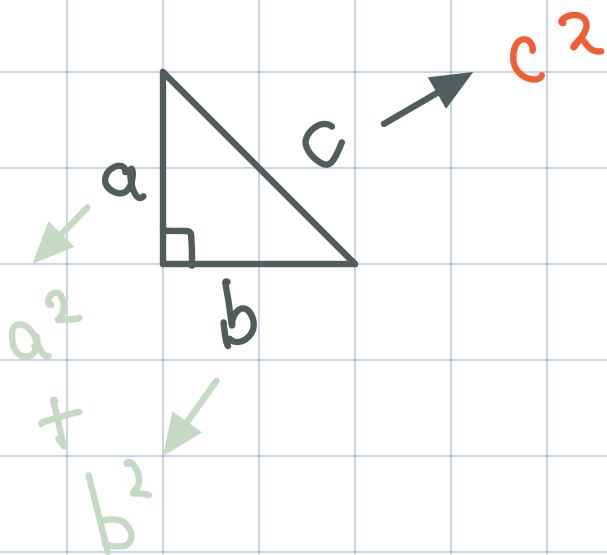


Théorème de Pythagore :



l'hypoténuse est la plus grande côté du triangle rectangle.

Le théorème :

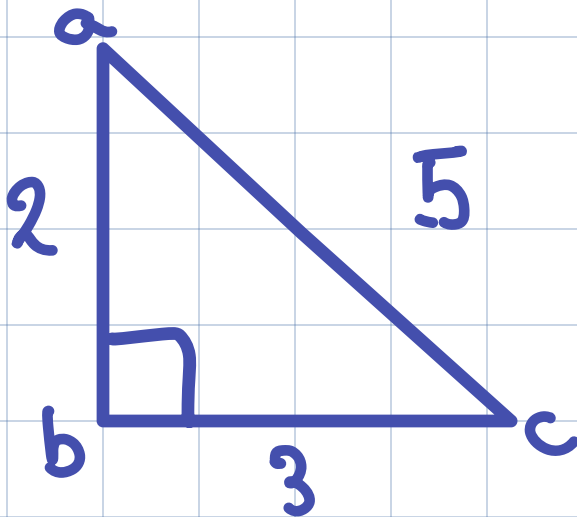


$$c^2 = a^2 + b^2 = \sqrt{b+c}$$

Le Réciproque :

- Il sert à vérifier si c'est réellement un triangle rectangle ou pas.

Vérifie si c'est un triangle rectangle ou pas :



$$5^2 = 2^2 + 3^2 ?$$

$$25 = 4 + 9 ?$$

$$25 = 13$$

abc n'est pas un triangle rectangle.